

TABELA NORM PRZYDZIAŁU PRACOWNIKOM ODZIEŻY SŁUŻBOWEJ

| Lp. | Stanowisko pracy | Elementy ubioru | Ilość sztuk | Okres używalności |
|-----|--|------------------|-------------|---------------------|
| 1. | Pracownicy Biura Obsługi Interesantów oraz innych jednostek organizacyjnych świadczących pracę w salach Obsługi Interesantów | 1.koszula damska | 3 | do zużycia (1 rok) |
| | | 2.koszula męska | 3 | do zużycia (1 rok) |
| | | 3.krawat | 1 | do zużycia (2 lata) |
| | | 4.gawroszka | 1 | do zużycia (2 lata) |
| | | 5. kamizelka | 1 | do zużycia (1 rok) |
| 2. | Kierownik USC Z-cy kierownika USC | 1.toga | 1 | do zużycia (5 lat) |
| | | 2.półbuty | 1para | do zużycia (2 lata) |
| 3. | Radca prawny | 1.toga | 1 | do zużycia (5 lat) |

Opis ubioru:

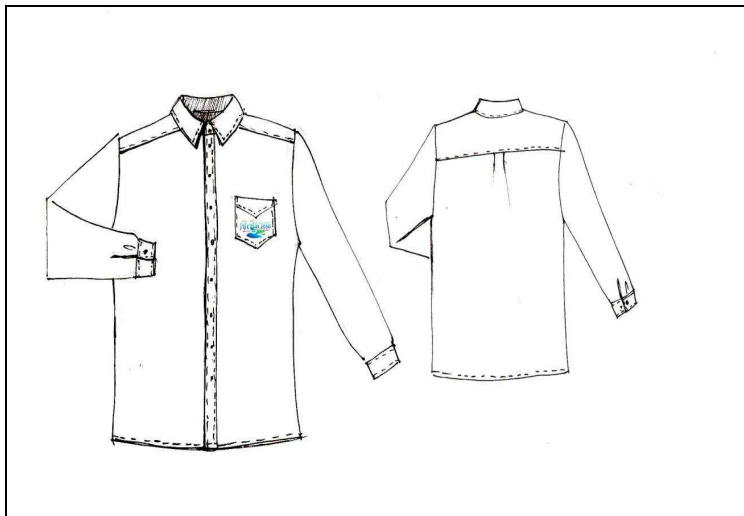
Ad.1



KOSZULA DAMSKA

Koszula damska klasyczna w kolorze białym. Dopasowana do sylwetki cięciami wiedeńskimi (pionowymi) z przodu i z tyłu. Cięcia dodatkowo ostębnowane. Zapinana z przodu na guziki, na ostębnowanej listewce. Po lewej stronie na wysokości piersi sygnowana pełno kolorowym logotypem szerokości 7 cm. Kołnierz klasyczny na stojąco. Rękaw długości $\frac{3}{4}$ zakończony prostym mankietem szerokości 5 cm z pęknięciem.
Tkanina zasadnicza – 95% bawełna, 5% elasten.

Ad.2



KOSZULA MĘSKA

Koszula męska o kroju klasycznym w kolorze białym. Wzmocniona karczkiem. Po lewej stronie na wysokości piersi kieszeń sygnowana logotypem. Kołnier na stojąco. Rękaw długi zakończony Mankietem z zaokrąglonymi brzegami. Tkanina zasadnicza – 65% bawełna, 35% elasten.

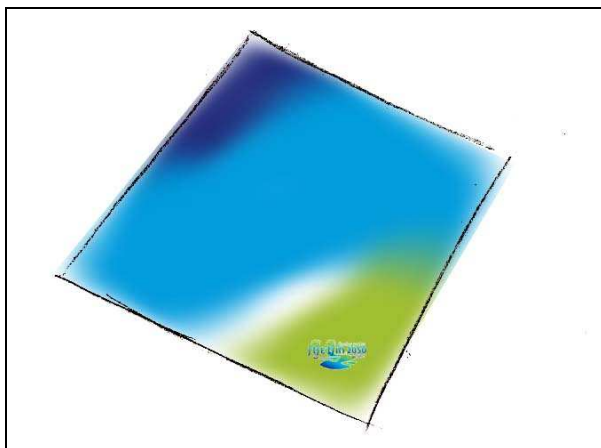
Ad.3



KRAWAT

Krawat wykonany ze 100% jedwabiu naturalnego w kolorach z logotypu, wzór w paski skośne.

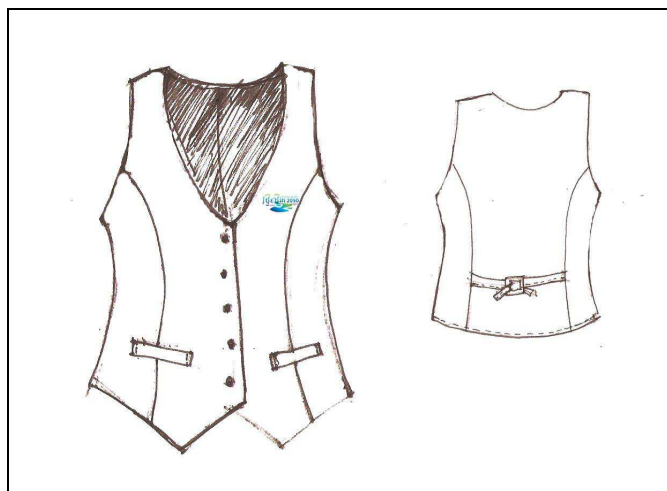
Ad.4



GAWROSZKA

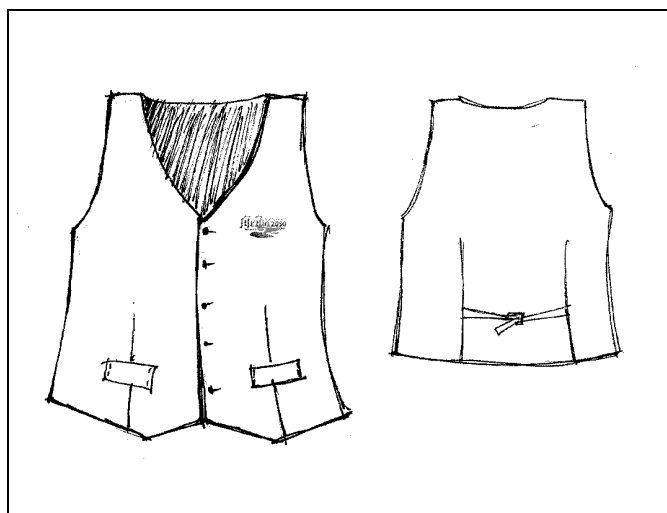
Gawroszka ręcznie cieniowana wykonana z tkaniny 100 % jedwabiu naturalnego w kolorach z logotypu (nadruk logo). Wielkość - 55x 55 cm.

Ad.5



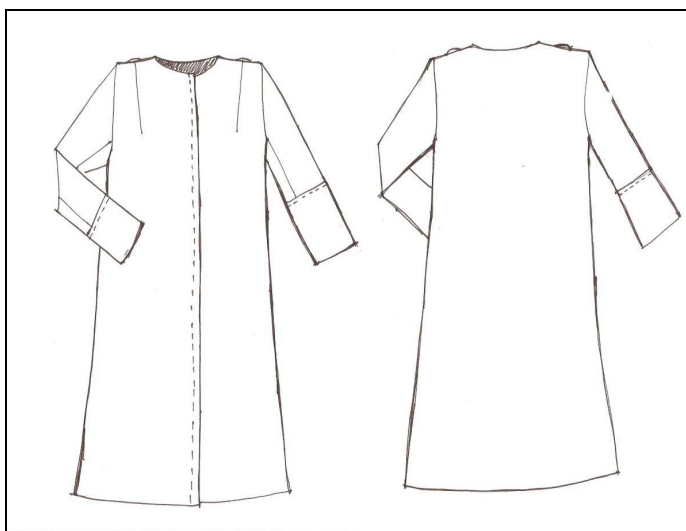
KAMIZELKA DAMSKA

Kamizelka damska w kolorze granatowym na podszewce. Dopasowana do sylwetki cięciami wiedeńskimi (pionowymi) z przodu i z tyłu oraz regulacją paskiem na wysokości talii w tylnej części. Zapinana z przodu na guziki. Po lewej stronie na wysokości piersi sygnowana logotypem szerokości 7 cm. Tkanina zasadnicza – elano-wełna, podszewka – wiskoza.



KAMIZELKA MĘSKA

Kamizelka męska w kolorze granatowym na podszewce. Dopasowana do sylwetki zaszebkami z przodu i tyłu oraz paskiem na wysokości talii. Na wysokości pasa z przodu małe kieszonki. Po lewej stronie na wysokości piersi sygnowana logotypem. Tkanina zasadnicza -elano-wełna i podszewka-wiskoza.

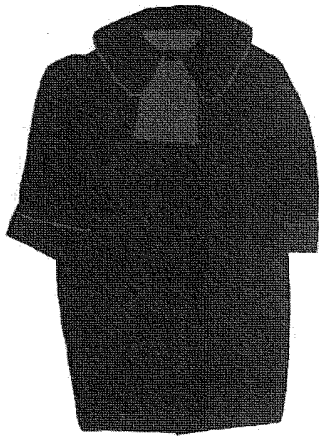


TOGA

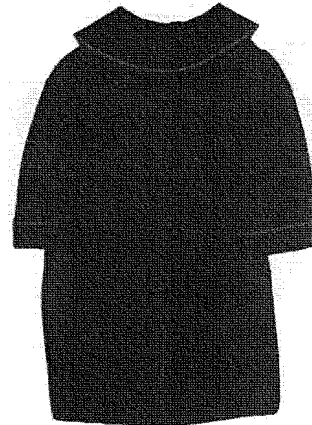
Toga koloru granatowego z elano-wełny - dwuczęściowa składająca się z płaszcza i krótkiej pelerynki.

Płaszcz podszyty podszewką, z zaszkawkami górnymi w części przedniej i zapinany na guziki kryte pod plisą (7 sztuk). Plisa ostębnowana na 4 cm. Rękaw prosty dwuczęściowy zakończony szerokim jednoczęściowym mankietem ostębnowanym górą na 1,5 cm. Na ramieniu znajduje się tasiemka zapinana z jednej strony na zatrzaskę, przeznaczona na łańcuch pracowników Urzędu Stanu Cywilnego.

Pelerynka na stójce zapinana na jedną haftkę. Przód i dół ostębnowany na 1,5 cm.



— widok z przodu



— widok z tyłu

Szczegółowy opis togi radcy prawnego biorącego udział w rozprawach sądowych określa rozporządzenie Ministra Sprawiedliwości z dnia 27 listopada 2000 r. w sprawie określenia stroju urzędowego radców prawnych biorących udział w rozprawach sądowych (Dz. U. z 2000 r. Nr 112, poz. 1184).